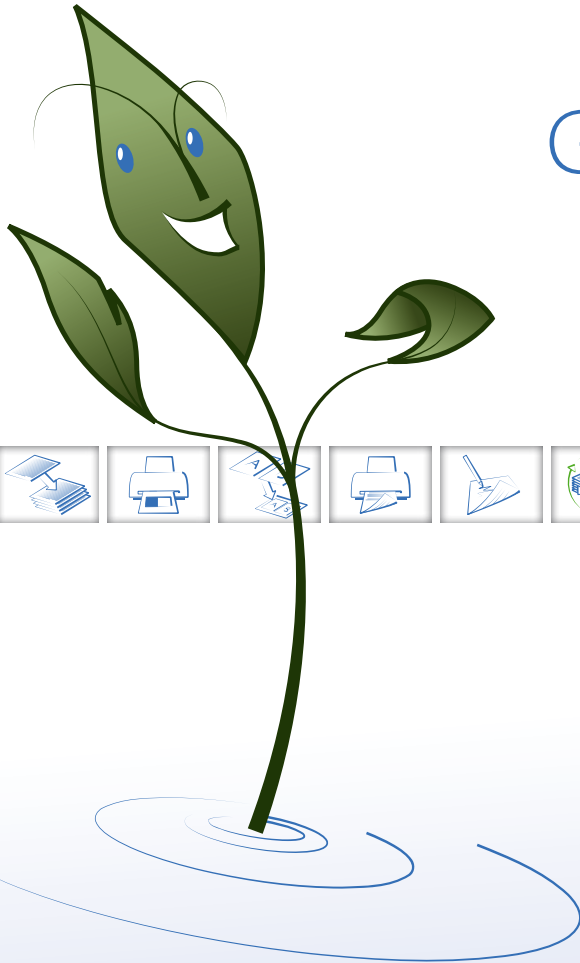


GUIDE DE L'AGENT ÉCORESPONSABLE

pour économiser les fournitures et les ressources



PRINCIPAUTÉ DE MONACO
MINISTÈRE D'ÉTAT

EN ROUTE VERS UNE ADMINISTRATION ÉCORESPONSABLE

Aujourd'hui notre planète est en danger :
sa biodiversité est menacée.

Les effets du réchauffement climatique impactent des régions entières. Face à ce constat, notre responsabilité est tout autant individuelle que collective.

Aujourd'hui, **l'Administration Monégasque s'engage sur la voie de l'écoresponsabilité.**

Par des gestes simples en faveur d'un développement durable, chaque agent de l'Etat s'engage sur :

 **la maîtrise de la consommation de fournitures :
papier, impression...**

 **la maîtrise des ressources :
électricité, eau**



MAÎTRISONS NOTRE CONSOMMATION DE FOURNITURES !

LE PAPIER, numéro un des consommables de l'Administration



Deux bonnes raisons pour recycler le papier

Les papiers recyclés sont produits à partir de fibres de papier récupéré :

- 20 fois moins de bois
- 100 fois moins d'eau
- 3 fois moins d'énergie sont nécessaires pour les fabriquer

Les cartouches et toners ?

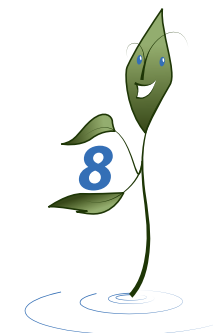
Je dépose les cartouches d'encre et les toners usagés dans le conteneur prévu à cet effet.

LE SAVIEZ-VOUS ?


- La fabrication du papier est l'une des cinq activités économiques qui consomment le plus d'énergie
- De grandes quantités d'eau sont aussi nécessaires
- Pour du papier toujours plus blanc, cette industrie utilise des produits chimiques !
- Le papier représente les trois-quarts des déchets produits par les activités de bureaux
- Pour produire 1 tonne de papier, il faut en moyenne 2 tonnes de bois !
- Au bureau, chacun d'entre nous consomme entre 30 et 75 kg de papier par an !

LES 8 GESTES DE L'AGENT ÉCORESPONSABLE

POUR LIMITER LA CONSOMMATION DE PAPIER




1  Je privilégie le **format informatique** pour l'envoi de tout document.

2  Je **n'imprime pas systématiquement** mes documents et courriels.

3  Je **limite la reproduction** de documents.

4  Si je dois imprimer, j'utilise **l'impression en noir et blanc** ainsi que le **mode économique** de l'imprimante.

5  Dans la mesure du possible, j'utilise la **fonction réduction de la photocopieuse** afin de reproduire deux pages sur une seule feuille.

6  J'imprime les documents en **recto-verso**.

7  Les faces verso de **mes vieux documents** me servent de **brouillons**.

8  Je participe à la **collecte sélective** sur mon lieu de travail afin que le papier puisse être recyclé.

MAÎTRISONS NOS RESSOURCES ÉNERGÉTIQUES !

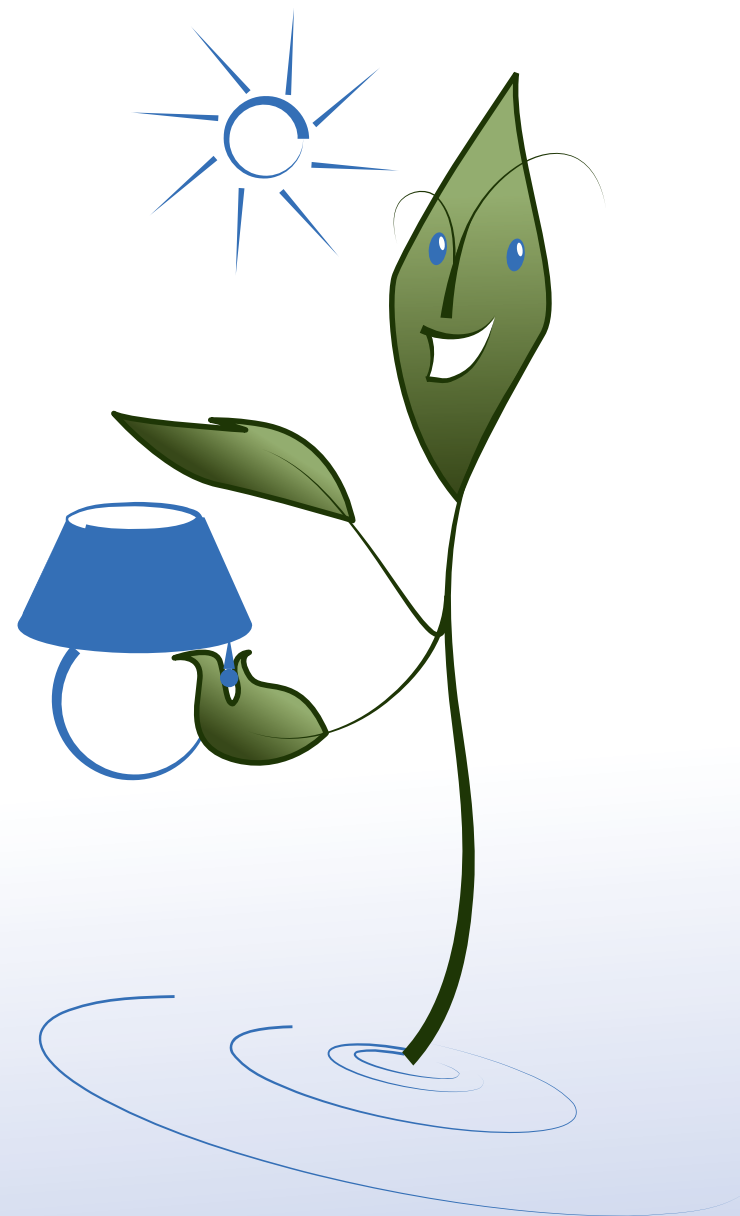
Trois gisements d'économies d'énergie au bureau

- Ventilation naturelle des bâtiments
- Meilleure efficacité énergétique des équipements
- Amélioration des comportements



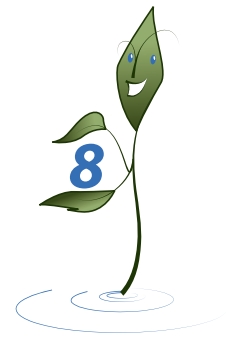
LE SAVIEZ-VOUS ?





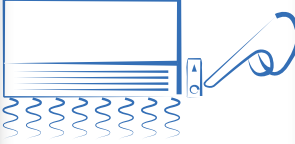
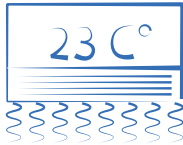
- Le chauffage et la climatisation représentent la consommation énergétique principale des bâtiments publics
- La consommation d'énergie en excès contribue à l'augmentation de la pollution atmosphérique et des émissions de gaz à effet de serre
- Les appareils électriques en mode "veille" consomment : un ordinateur de bureau avec écran consomme entre 80 et 200 W en fonctionnement et entre 20 et 60 W en mode veille... Éteint il ne consomme plus rien !



LES 8 GESTES DE L'AGENT ÉCORESPONSABLE

POUR LIMITER LA CONSOMMATION D'ÉNERGIE

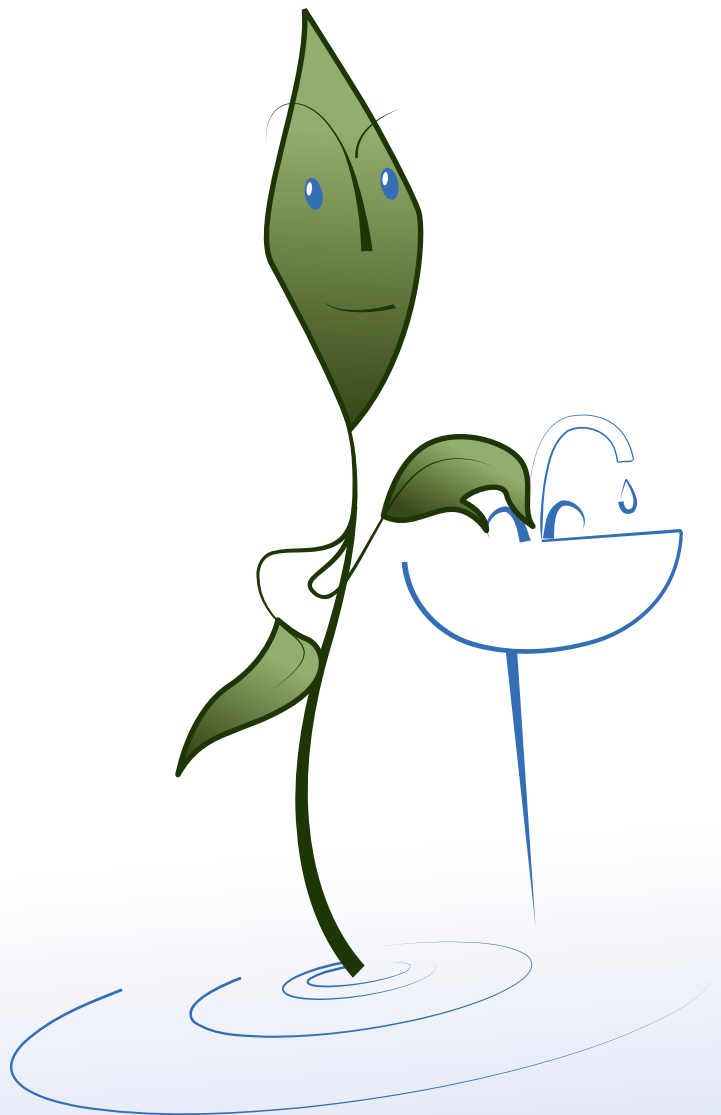


1		Je m'absente temporairement pour une réunion, déjeuner... : j'éteins mon écran d'ordinateur
2		En fin de journée, j'éteins le matériel informatique : écran, unité centrale, imprimante
3		J'éteins les lampes dans les pièces inoccupées
4		J'évite les allumages répétés des néons
5		En fin de journée, j'éteins toutes les lampes
6		Dans la mesure du possible, je place mon bureau perpendiculairement à la fenêtre pour bénéficier au mieux de la lumière naturelle
7		Je coupe le chauffage ou la climatisation quand j'aère ou lorsque je quitte mon bureau
8		Je règle le thermostat de ma climatisation à 23° C et pas plus bas !

MAÎTRISONS NOTRE CONSOMMATION D'EAU !

Deux bonnes raisons d'économiser l'eau

- Dans 20 ans, 3 milliards de personnes seront victimes de la pénurie d'eau si aucune action d'envergure n'est mise en place
- Etre vigilant quant à sa consommation d'eau chaude revient à préserver l'environnement à deux niveaux : économie d'eau et économie d'énergie



LE SAVIEZ-VOUS ?

- Seulement 0.3% de l'eau douce mondiale est réellement utilisable c'est-à-dire 0.07% de la totalité de l'eau présente sur la planète
- Des fuites qui coûtent cher : un robinet qui fuit équivaut à 35 m³ d'eau perdus par an et une chasse à 250 m³ !
- Dans un immeuble de bureau, la consommation d'eau est de 15 à 20 litres par personne et par jour

LES 6 GESTES DE L'AGENT ÉCORESPONSABLE

POUR LIMITER LA CONSOMMATION D'EAU

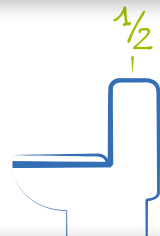


1  Je ne laisse pas couler l'eau inutilement lorsque je me lave les mains

2  Je règle la température de l'eau sans utiliser l'eau chaude inutilement

3  Je m'assure que les robinets sont bien fermés et qu'ils ne gouttent pas

4  Je prévien le service d'entretien en cas de constat d'un problème tel une fuite

5  J'utilise le mode économique des chasses d'eau

6  Je choisis des produits d'entretien biodégradable et je ne jette pas de produits toxiques dans les canalisations

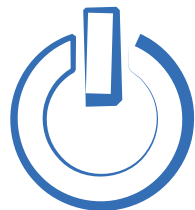
JE CONTINUE À LA MAISON...

J'ÉCONOMISE LES RESSOURCES

L'énergie...

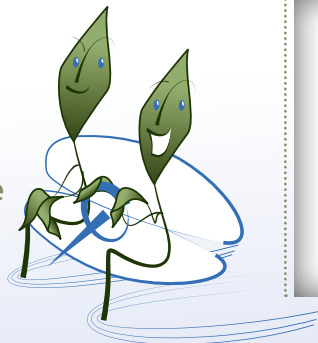


Je préfère les ampoules basse consommation



J'éteins les appareils électriques inutilisés...

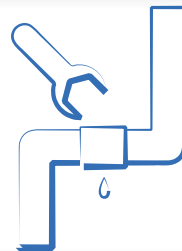
Et pour les trajets entre mon domicile et le bureau, je préfère utiliser les transports en commun, le vélo, la marche à pied ou le covoiturage plutôt que ma voiture personnelle.



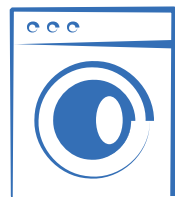
L'eau...



Je privilégie la douche au bain



Je répare les fuites...



Je n'utilise le lave-vaisselle et le lave linge que s'ils sont pleins

Les déchets...



Je trie mes déchets : le verre dans les bacs verts ; les journaux et magazines dans les bacs bleus ; les emballages dans les bacs jaunes.



Je dépose mes piles usagées dans les points de collecte prévus à cet effet (100 points de collecte à Monaco).



Je ne jette pas les restes de peintures, de solvants usagés, d'huiles dans les toilettes ni dans l'évier mais je les apporte au point de collecte (à Monaco, la SMA).

Etre éco-responsable...
Une contribution individuelle pour un bénéfice collectif.



PRINCIPAUTÉ DE MONACO
DIRECTION DE L'ENVIRONNEMENT

3, avenue de Fontvieille - MC 98000 MONACO
Tél : + 377 98 98 80 00 -Fax : + 377 92 05 28 91
environnement@gouv.mc

